

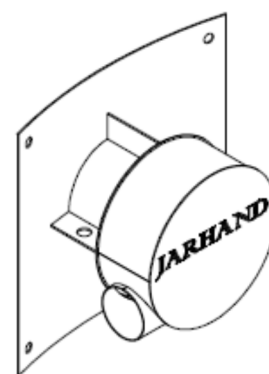
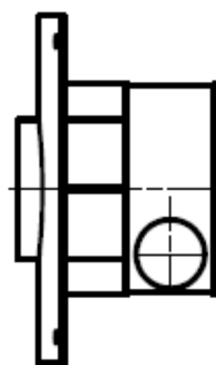
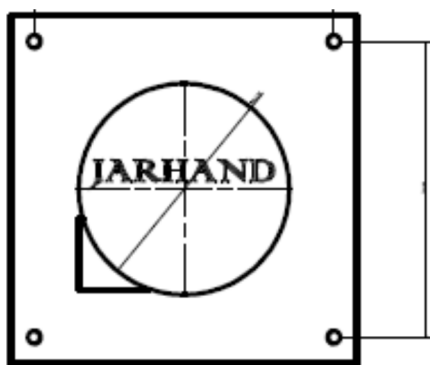
## Regulator przepływu - wirowy

Regulator przepływu wirowy typ JARHAND PLUS jest urządzeniem regulacyjnym montowanym po stronie naporu wody i regulowanym samoczynnie. Charakteryzuje się budową kompaktową oraz wysoką dokładnością regulacji w zakresie  $\pm 5\%$  założonego przepływu.

Regulator przepływu wirowy typ JARHAND PLUS jest regulatorem dławiącym o dużym przekroju czynnym. Nie posiada części ruchomych i zapewnia dokładność  $\pm 5\%$  założonego przepływu wykorzystując jedynie właściwości dynamiczne cieczy. Regulator przepływu wirowy typ JARHAND PLUS sprawdza się szczególnie dla niskich i średnich stanów słuza wody.

Regulatory przepływu wirowe typ JARHAND PLUS stabilizujące i ograniczające przepływ, są projektowane i dopasowane do indywidualnych potrzeb Klienta na podstawie wymaganej wielkości przepływu ( $Q_{ab}$ ), średnicy odpływu (DN) i wysokości spiętrzenia wody (H).

Regulator przepływu wirowy typ JARHAND PLUS montowany jest na mokro – do przewodu odpływowego. Montaż polega na umieszczeniu króćca wylotowego regulatora w świetle rury odpływowej o odpowiedniej średnicy i rzykręcenie do ściany studni lub wyposażony jest w płytę montażową, którą należy zamocować do ściany studni przy użyciu kołków rozporowych ze stali kwasoodpornej. Regulator przepływu wirowy typ JARHAND PLUS można także montować w ramie zastawki – wykonanie specjalne.



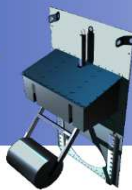
***Możliwe są inne nietypowe rozwiązania do wykonania po uzgodnieniu z producentem !***

JARHAND PLUS - Zastrzega się prawo wprowadzania zmian technicznych - The right to make technical changes is reserved - Sous reserve de modifications techniques - Technische Änderungen vorbehalten

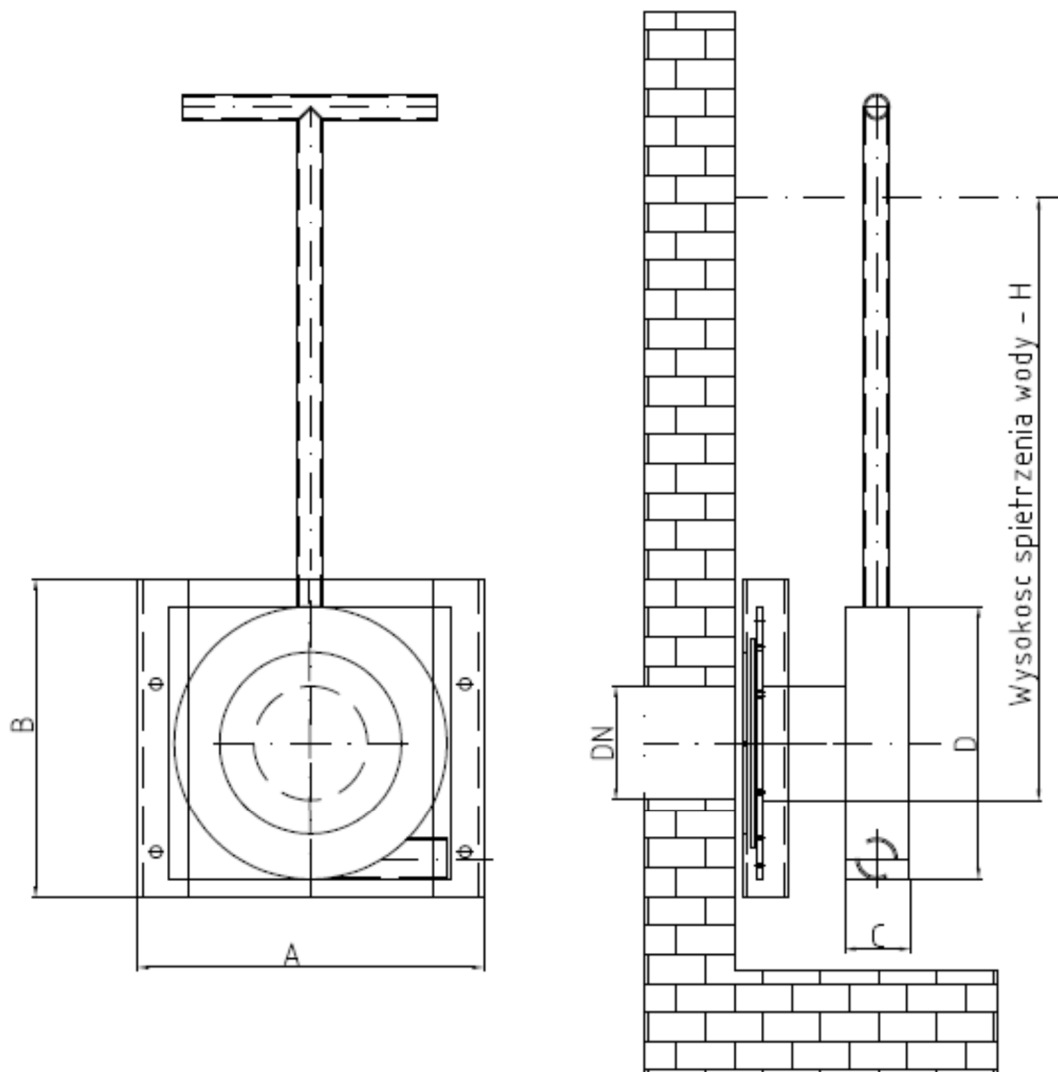
Wyłączny przedstawiciel i dystrybutor mobilnych systemów ochrony przeciwpowodziowej **ThyssenKrupp Bautechnik GmbH** w Polsce

ZASUWY WRZECIONOWE, ZASUWY KANAŁOWE, ZASTAWKI SZANDOROWE,  
KLAPY ZWROTNE, REGULATORY PRZEPŁYWU, WYPOSAŻENIE ZBIORNIKÓW P.POŻ.,  
KONSTRUKCJE STALOWE, PROJEKTOWANIE, DORADZTWO TECHNICZNE

NIP: 7831769155  
REGON: 368986786



s.1



Regulator przepływu wirowy typ JARHAND PLUS znajduje zastosowanie dla przepływów ( $Q_{ab}$ ) od  $0,5 \text{ dm}^3/\text{s} \div 600 \text{ dm}^3/\text{s}$ ; dla średnic odpływu (DN)  $50 \div 400 \text{ mm}$

Regulator przepływu wirowy typ JARHAND jest wykonywany:

1. ze stali nierdzewnych: 1.4301, 1.4305, 1.4306;
2. ze stali kwasoodpornych: 1.4401, 1.4404, 1.4541, 1.4571.

***Możliwe są inne nietypowe rozwiązania do wykonania po uzgodnieniu z producentem !***

JARHAND PLUS - Zastrzega się prawo wprowadzania zmian technicznych - *The right to make technical changes is reserved* - *Sous reserve de modifications techniques* - Technische Änderungen vorbehalten

Wyłączny przedstawiciel i dystrybutor mobilnych systemów ochrony przeciwpowodziowej **ThyssenKrupp Bautechnik GmbH** w Polsce

ZASUWY WRZECIONOWE, ZASUWY KANAŁOWE, ZASTAWKI SZANDOROWE,  
KLAPY ZWROTNE, REGULATORY PRZEPŁYWU, WYPOSAŻENIE ZBIORNIKÓW P.POŻ.,  
KONSTRUKCJE STALOWE, PROJEKTOWANIE, DORADZTWO TECHNICZNE

NIP: 7831769155  
REGON: 368986786