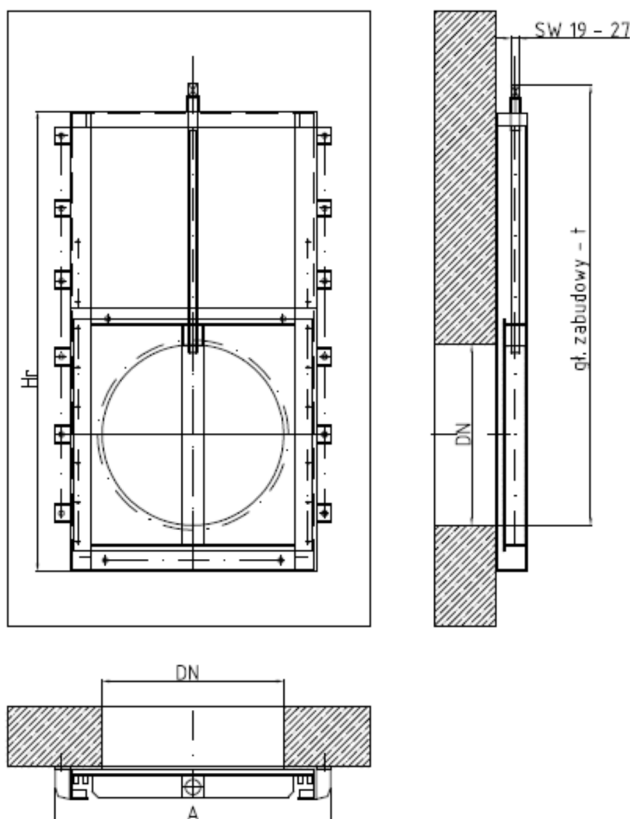


Zasuwa wrzecionowa naścienna

Zasuwy wrzecionowe naścienne typ JARHAND stosowane są jako armatura odcinająca i sprawdzają się w każdych warunkach eksploatacyjnych. Stosuje się je w systemach wodnokanalizacyjnych, oczyszczalniach ścieków, ujęciach wody, stacjach uzdatniania wody, służach, wylotach kanałów, obiektach p.pożarowych i innych.

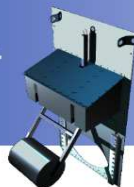
Szczelność wg normy DIN19569 cz.4, klasa 4
Szczelność do strony naporu - 10 metrów SW
Szczelność od strony odporu - 7 metrów SW



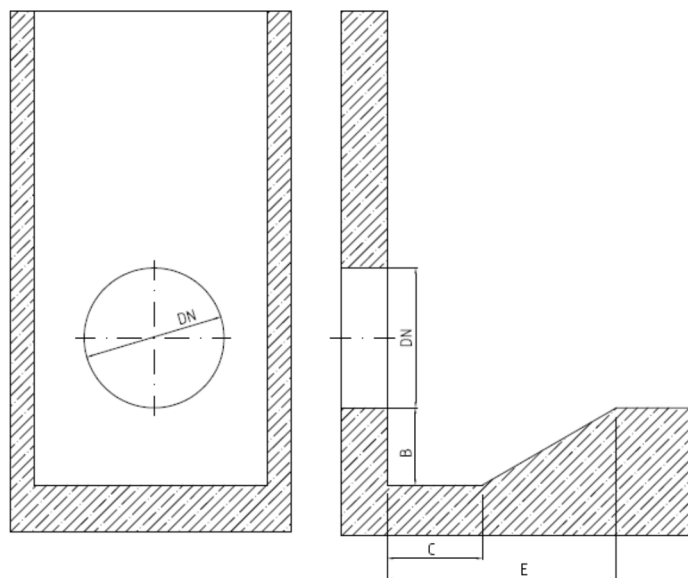
DN	100	150	200	250	300	350	400	450	500	600	700	800	900	1000	1100	1200	1300	1400	1500	1600
A	360	360	410	460	510	560	610	660	810	910	1010	1110	1210	1310	1400	1450	1570	1750	1850	1950
Hr	500	600	700	800	900	1000	1100	1200	1300	1500	1700	1900	2100	2350	2550	2800	3000	3250	3500	3700
t - min.	555	655	755	850	955	1055	1175	1275	1375	1600	1800	2000	2200	2450	2650	2950	3150	3400	3650	3850

Materiały:

Rama – St3s ocynkowana lub malowana // stal nierdzewna 1.4301 // stal kwasoodporna 1.4571,
Płyta – St3s ocynkowana lub malowana // stal nierdzewna 1.4301 // stal kwasoodporna 1.4571 // HDPE
Wrzeciono – stal nierdzewna 1.4104 lub 1.4305 // stal kwasoodporna 1.4571,
Nakrętka wrzecionowa – brąz Rg7 // POM // PA
Uszczelka profilowana – EPDM // NBR



s.1



DN	A	B	E
100x100 ÷ 450x450	200	200	500
500x500 ÷ 1000x1000	250	250	500
1100x1100 ÷ 1600x1600	400	400	800

Uszczelnienie:

Miękkie elastomerowe EPDM lub NBR, umieszczone obwodowo gwarantuje pełną szczelność odcięcia.

Docisk:

Klinowy, zapewniający równomierne i silne domknięcie płyty zasuwki oraz docisk uszczelki.

Wykonanie:

Wyrób spełnia wymagania norm: PN-EN 61310-1:2000, PN-EN 61310-2:2001, PN-EN 61310-3:2002
Do kotwienia na ścianie komory za pomocą kołków rozporowych lub kotew wklejanych (chemicznych)
Możliwość montażu w studniach z kinetą
Możliwe wykonanie w wersji do montażu w studni okrągłej.
Napęd ręczny – klucz teowy SW19-27 // kółko ręczne

Wyposażenie opcjonalne:

Napęd elektromechaniczny,
Klucz elektryczny,
Przedłużenie trzpienia wraz ze wspornikami stabilizującymi,
Wyprowadzenie trzpienia do skrzynki ulicznej
Umieszczenie napędu na kolumnie prostej lub skośnej

Możliwe są inne nietypowe rozwiązania do wykonania po uzgodnieniu z producentem !

JARHAND PLUS - Zastrzega się prawo wprowadzania zmian technicznych - The right to make technical changes is reserved - Sous reserve de modifications techniques - Technische Änderungen vorbehalten

Wyłączny przedstawiciel i dystrybutor mobilnych systemów ochrony przeciwpowodziowej **ThyssenKrupp Bautechnik GmbH** w Polsce

ZASUWKI WRZECIONOWE, ZASUWKI KANAŁOWE, ZASTAWKI SZANDOROWE,
KLAPY ZWROTNE, REGULATORY PRZEPŁYWU, WYPOSAŻENIE ZBIORNIKÓW P.POŻ.,
KONSTRUKCJE STALOWE, PROJEKTOWANIE, DORADZTWO TECHNICZNE

NIP: 7831769155
REGON: 368986786